

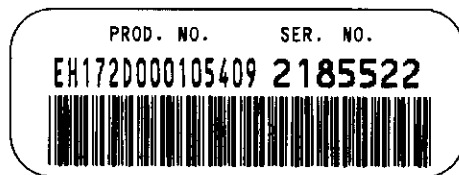
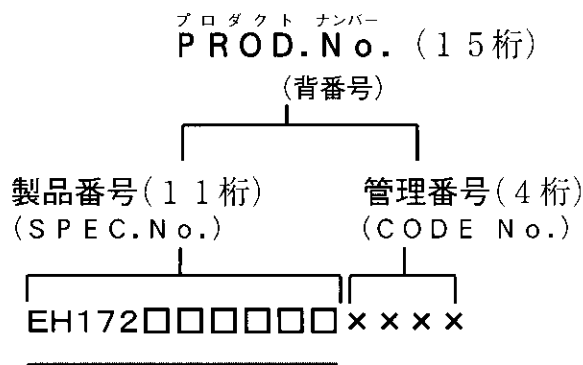
ご使用の前に

HOW TO USE THIS PARTS CATALOG

ロビンエンジンには、通常、製品仕様識別のため、ラベルがエンジンに貼付されています。このラベルにより、製品番号が確認できます。なお、製品番号(11桁)と管理番号(4桁)が連続表示されており、この15桁を **PROD.No.** と称し、次のような構成となっています。

In order to identify product specification, a label is generally stuck on each ROBIN engine.
The **SPEC.No.** can be confirmed by the label.

The label indicates a 15-digit alphabetic-numeric string of **PROD.No.** which consists of the **SPEC.No.**(11-digit) and the **CODE No.** (4-digit) as illustrated below.

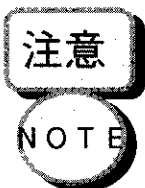


—ラベル表示例—MARKING EXAMPLE



PROD.No. (15桁) のラベルは、ブロワハウジング、フューエルタンク、シリンダバッフル、ヘッドカバーのいずれかの見やすい位置に貼付してあります。また、シリンダバッフルに打刻の場合もあります。

The 15-digit PROD.No. label is stuck on the part where it is easily found such as on blower housing, on fuel tank, on cylinder baffle, or on head cover. In some cases, it is stamped on the cylinder baffle.



このパーツカタログの記載内容は、予告なく変更することがありますので、あらかじめご承知おき下さい。

Please note that this part catalog is subjected to change without notice.

1. 収録内容 (CONTENTS)

このパーツカタログは、「基本製品番号 EH650DA0010」として、下記に示す製品番号に使用している補修用部品を収録したものです。

The part catalog contains the spare parts employed in the following SPEC. No. as the representative SPEC. No. of "EH650DA0010".

収録製品番号 (SPEC.No.)

	製品番号 SPEC. No.	型式 MODEL	製品名称 SPEC. NAME
①	EH650DA0010	EH63 STD	
②	EH650DA0102	EH63 EXPORT,DU(輸出,DU)	
③	EH650DA2312	EH63 GENERATOR(発電機)	
④	EH650DB0010	EH64 STD	
⑤	EH650DCR001	EH65 1/2 REDUCTION(1/2 減速)	
⑥	EH650DC0010	EH65 STD	

2. パーツカタログの見方 (HOW TO REFER TO PART CATALOG)

① プロダクト ナンバー
PROD.No.を確認して下さい。



② 調べる部品のイラストを探しだし、
レファレンス ナンバー
そのREF.No.を確認する。



③ レファレンス ナンバー
リストにより、確認したREF.No.
の部品番号・部品名称等を読み取る。
注1：同一REF.No.に部品番号が複数記載のある場合は、①で確認した製品番号の記載がある部品番号を読み取って下さい。
注2：①で確認した製品番号記載が無い場合は、基本製品番号と同じ部品番号か、又はその製品番号では*使用していない部品です。
(※...互換部品番号欄に説明追加)



④ 管理番号の欄に記載のある場合は、その管理番号の前後で、部品番号が異なります。
プロダクト ナンバー
管理番号は、PROD.No.の下4桁です。

① Confirm PROD. No.



② Find out the illustration of the part in question to identify its REF.No.



③ Read the PART No.corresponding to REF.No. and PART NAME from the list.
Note 1: If more than one of PART No. are entered in the same REF. No. section, read the PART No. where the SPEC. No. confirmed in section ① above has been entered.
Note 2: If no entry of SPEC. No. confirmed in section ① above contains, it is the same PART No. as the representative SPEC. No. or the part (marked with ※)which is not been employed in the SPEC. No. concerned.
(※...Comment is added in "INTERCHANGEABLE PART NUMBER" column.)



④ If a 4-digit-number is entered in the CODE No. section,the PART No. in question is different in before and after this CODE No. The CODE No. is to be illustrated as the last 4-digit of the PROD.No.

基本製品番号は、EH650DA0010です。
Representative SPEC. No. is "EH650DA0010".

詳しくは、“用語および編集の説明”
をお読み下さい。

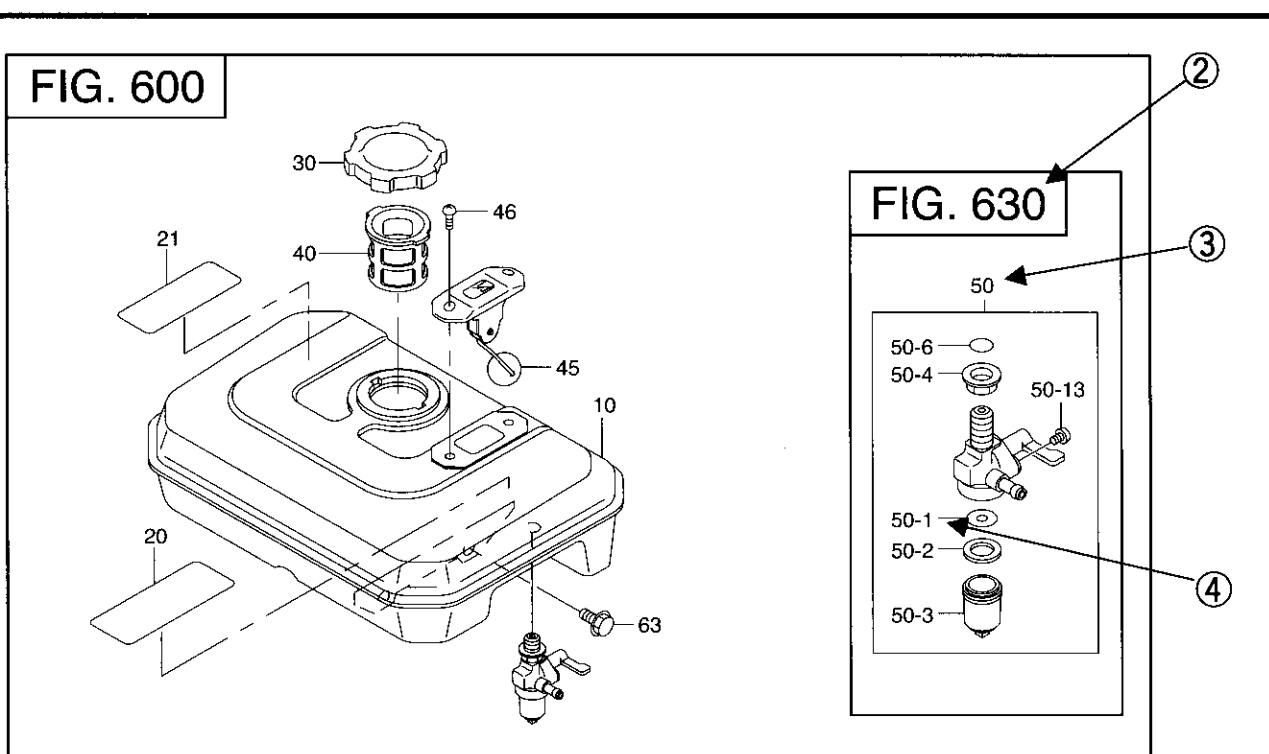
Refer to "TERM DEFINITION &
COMPOSITION" section for details.

3. 用語および編集の説明 (TERM DEFINITION & COMPOSITION)

本カタログのイラストは、部品の位置・形状を部品注文に支障の無い範囲で図示してあります。部品によっては、位置形状が異なる場合がありますのでご承知おき下さい。

Note that some of the parts shown in the illustrations in this part catalog may be somewhat different from their actual shape and location, since the illustrations in this catalog are intended to provide ordering information.

イラストの見方



- ① **セクションネーム**……部品を機能別に大別してあります。個々のセクションネームについては、
フィギュア ナンバー セクションインデックス(目次)で確認して下さい。
- ② **FIG. No.**……イラストNo.を表しています。百の位が同じ数字のFIG. No.は、
レファレンス ナンバー 同一セクションです。リスト右端欄に、その部品が描かれているFIG. No.が記載してあります。
- ③④ **REF. No.**……イラストの部品と、リストの部品番号とを、照合するための番号です。
 イラスト中のREF. No.と同じREF. No.をリストから探し、部品番号を調べて下さい。④は、③部品の子部品(構成部品)を表し、イラストでは、50-1 50-2、リストでは、-1-2のように“-”で示してあります。
- ⑤ **部品番号**……販売単位の番号です。この部品番号でご注文下さい。各REF. No.の最初に、基本製品番号で使用している部品番号が、左詰めで記載してあります。なお、*****は、基本製品番号では使用していないことを表します。部品番号が右寄り記載 \textcircled{A} は、基本製品番号と異なる部品番号が記載してあり、各部品番号毎に、これを使用している製品番号が、右欄⑦に昇順に記載してあります。製品番号記載が無い場合は、基本製品番号と同じ部品番号か、又は、その製品番号では*使用していないことを表します。(※...互換部品番号欄に説明追加)

リストの見方

REF. No.	部品番号		部品名称	管理番号 CODE No.	個数 QTY	摘 要 REMARKS	互換部品番号 INTERCHANGEABLE PART NUMBER	FIG. NO.
	部品番号	部品番号	製品番号 SPEC. No.					
10	253-60102-21	253-60101-21	FUEL TANK CP	-	1	3.6L W/GAUGE ROBIN Y	only ①②	600
		31B-36009-01	EH172D10000	-	1	3.6L ROBIN YELLOW		600
			EH172D21710	-	1	12L W/GAUGE PINK		615
20	073-20047-40		ラベル, コーゼン LABEL (CAUTION)	-	1	49X111 JAPAN		600
21	*****		ラベル, コーゼン LABBL (CAUTION)					
		073-20047-10	EH172D26200	-	1	38X111 JAPAN		600
30	043-04300-15		燃料タンクキャップ CP FUEL TANK CAP CP	-	1	43DX68DX14H		600
		043-05900-10	EH172D21710	-4414	1	59DX102DX15H	043-05900-11	630
		043-05900-11	EH172D21710	4415-	1	59DX102DX15H		630
40	064-13600-10		燃料フィルタ FUEL FILTER	-	1	36DX46DX43H		600
		064-15400-11	EH172D21710	-	1	53DX58DX48H		630
45	064-80005-00		燃料ゲージ CP FUEL GAUGE CP	-	1			600
46	014-50500-40		スクリューヘッド SCREW (COUNTER HEAD)	-	2	M5X0.3X10L		600
50	064-20084-00		燃料ストレーナ AY FUEL STRAINER AY	-	1			630
-1	064-20042-20		フィルタ FILTER	-	1			630
-2	064-20064-10		パッキング PACKING	-	1			630
-3	064-20078-10		カップ CUP	-	1			630
			ナット					

- ⑥ 部品名称 部品の名称です。各 REF. No. の最初に表示する部品番号の部品名称を表します。
- ⑦ 製品番号 この番号により、製品の仕様がわかる仕組みになっています。本書は EH650DA0010 を基本製品番号としています。他の製品番号は、基本製品番号と異なる部品が記載される編集です。
- ⑧ 管理番号 改造部品の組込み経過を示すための番号です。この管理番号により、製品に使用されている部品番号を特定することができます。
- | | |
|-------|-------------------------|
| - | 管理番号にかかわらず、製品に継続使用されている |
| 4415- | 管理番号 4415 以降の製品に使用されている |
| -4414 | 管理番号 4414 までの製品に使用されている |
- ⑨ 個 数 製品 1 台当たりの部品の数量です。(同じ部品番号で、製品番号により個数が異なるときは、最大の個数を表示してあります)
- ⑩ 摘 要 部品の特徴記載や補足説明があります。
- ⑪ 互換部品番号 ⑤ ⑤A 記載の部品番号に対して互換性のある部品番号です。ご注文に対して、互換部品番号の部品を発送することがありますのでご承知おき下さい。更に、前出※印の説明を掲載してあります。この欄の①②...の製品番号は、欄外(下)に掲載してあります。

- ① **SECTION NAME** Parts are broadly classified according to their functions.
Refer to section indexes(contents)for respective section name.
- ② **FIG.No.** It indicates illustration number. FIG.No. with the same figure in the third of hundreds shows that it is in a group of the same section. FIG.No. illustrating the target part can be read in the right-end section of the list.
- ③④ **REF.No.**..... It is a number to compare the part illustrated with the part number in the list. Serch for REF.No. in the list in the corresponding REF.No. in the illustration to determine the part number. Section ④ are 'SUB-ASSEMBLY PART' of section ③.They are expressed as '50-1' and '50-2' in the illustration and as '-1' and '-2' which are put at the tail of the part ③ in the part list.
- ⑤ **PART NUMBER**..... It is the number assigned for sales unit. Use the PART No. when marking an order. PART No. employed in the representative SPEC. No. has been entered at the head of each REF. No. being shifted to the left.
However, the parts with marking of " * * * * * " show that they are not used in the representative SPEC. No..
PART No. entered to the right side as in ⑤A are the parts employed in a SPEC. No. other than the representative SPEC. No., and each SPEC. No. using these parts are listed in the section on the right as in ⑦ in ascending order. If no entry of SPEC. No. contains, it is the same PART No. as the representative SPEC. No. or the part (marked with ※) which has not been employed in the SPEC. No. concerned.
(※...Comment is added in "INTERCHANGEABLE PART NUMBER" column.)
- ⑥ **PART NAME** It is designation of the part. The SPEC. No. corresponding to the PART No. are listed below the part name. PART NAME of PART No. is indicated on the same line as each REF. No..
- ⑦ **SPEC.No.** This helps identify specifications of the product. This manual has been edited based on EH650DA0010 as representative SPEC. No..
For the SPEC. No other than the representative SPEC. No., it has been edited so that parts different from the representative SPEC. No. are to be listed.
- ⑧ **CODE No.**..... It indicates history of progress in which improved parts have been introduced into the product concerned. The CODE No. helps identify PART No. being employed in the product concerned.
- | |
|-------|
| — |
| 4415— |
| —4414 |
- The part has been employed in the product irrespective of CODE No.
The part is employed in the products with CODE No. of 4415 and after this number.
The part is employed in the products with CODE No. of 4414 and before this number.
- ⑨ **Q'ty** Quantity of part being employed for each product. (If quantity of the same PART No. employed varies according to SPEC. No., the maximum quantity is indicated.)
- ⑩ **REMARKS** This gives a distinctive feature and/or a supplementary comment for the part concerned.
- ⑪ **INTERCHANGEABLE PART NUMBER** .. It shows PART No. interchangeable for the PART No. given in the section ⑤ ⑤A. Please note that parts with interchangeable PART No. may be delivered for your order. In addition, comment for the part (marked with ※) mentioned above is entered. Each product number of '①②...' in this column is illustrated in the margin of the column(bottom).

4. 略語一覧 (Table of abbreviations)

(アルファベット順)

ABBREVIATIONS/略語	DESCRIPTION	説明
A	AMPERE	アンペア
AC	AIR CLEANER	エアクリーナ
AY	ASSEMBLY	アッセンブリ
B	BREADTH	幅
BB	BALL BEARING	ボールベアリング
CD	CENTER DISTANCE	中心間距離
CP	COMPLETE	コンプリート
CY	CYLINDER	シリンダ
D	DIAMETER	内径、外径、中心径
EX	EXPORT	輸出
EX	EXHAUST	排気
FIG	FIGURE	フィギュア (図解)
FR	FRONT	前側
H	HEIGHT	高さ
HZ	HERTZ	ヘルツ
IN	INCH	インチ
IN	INTAKE	吸入
L	LITER	リットル
L	LENGTH	長さ
LH	LEFT HAND	左側
MG	MAGNETIC	マグネチック
N	NUMBER	数、巻数
NRV	NEW ROBIN YELLOW	新ロビン色
OS	OIL SENSOR	オイルセンサ
O. S.	OVER SIZE	オーバーサイズ
P	PITCH	ピッチ
PD	PITCH DIAMETER	中心径
PTO	POWER TAKE OFF	動力取出し
REF	REFERENCE	レファレンス (照合)
RH	RIGHT HAND	右側
RR	REAR	後側
ST	STARTER	スタータ
STD	STANDARD	標準
SW	SPRING WASHER	スプリングワッシャ
SW	SWITCH	スイッチ
T	THICKNESS	厚さ
TH	THROTTLE	スロットル
UN	UNIT	ユニット
U. S.	UNDER SIZE	アンダーサイズ
V	VOLTAGE	ボルト
W	WASHER	ワッシャ
W	WATT	ワット
W	WIDTH	幅
W/	WITH	付き
W/O	WITHOUT	無し

5. 純正部品のおすすめ

(REQUEST FOR PURCHASING ROBIN GENUINE PARTS)

1. 富士重工純正部品は、弊社製品に最も適合した設計仕様により生産され、製品の機能を維持するため、アフターサービスを第一の目的として、厳格な品質検査のもとに生産されています。
2. 富士重工純正部品は、弊社の部品特約店、部品販売店に豊富に取り揃えてありますので、ご用命ください。

1. The genuine parts of Fuji Heavy Industry Ltd. have been manufactured in accordance with design specifications meeting the requirements of ROBIN products.

In order to maintain complete performance of ROBIN products, the genuine parts have been produced under strict quality inspection and quality control for the primary purpose of after-sale service.

2. You are requested to place an order to our Parts dealers or distributors where a good stock of genuine parts are kept.